

MASPRO

モニター&
ワイヤレスHDカメラセット

センサーライトで /
ピカッ

カメラの
スピーカーから /
警告音

Full
HD
フルハイビジョンカメラ

光と音も
見守りサポート!

電源スイッチ

ON OFF
入れるだけ!
かんたんセットですぐ映る!

モニター&ワイヤレス
HDカメラセット



10.1
インチ

7
インチ

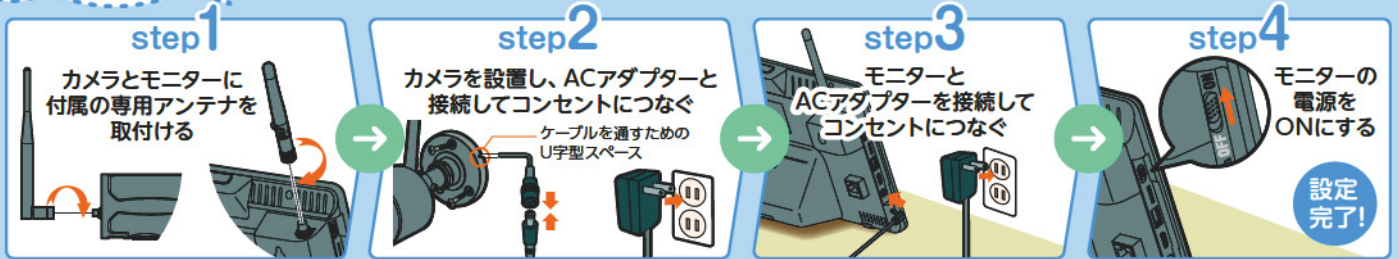
WHC10ML オープン価格 / 4978877340948

WHC7ML オープン価格 / 4978877340931

外付けハードディスク、microSDカードは付属していません。

4ステップで
すぐにご利用可能!

- センサーライト** 最大1000lm
- Full HD カメラ** 1080i フルハイビジョン画質カメラ
- 夜間撮影** 赤外線撮影対応
- 防水防じん** 屋外用カメラ IP66対応
- ズーム表示機能** デジタル2倍ズーム
- HDMI 外部モニター接続** テレビなど外部モニター接続可能
- USB 外付けハードディスク対応** USB接続 上限2TB (別売品)
- microSD 256GB 対応** microSDカードレコーダー内蔵 (モニター本体)
- 無線式** カメラ・モニター間無線接続
- 高性能アンテナ** 従来品に比べ接続安定性UP
- 通話機能** カメラ・モニター
- 警告機能** 警告音



設定完了!

ON OFF

電源つなげて
スイッチオン!

今日からできる わが家のセキュリティー

光と音も
見守りサポート!

パソコンがなくても使えるカメラとモニターのセットです。

Check Points! 4つの新機能

✓ 不審者に威嚇

センサーライト(白色LED)機能を搭載していますから、人の動きを検知してパッと点灯します。モニター操作でも点灯できます。

✓ カメラ↔モニターで通話可能

モニター・カメラ共にマイク・スピーカーを搭載していますから、カメラのスピーカーを通じて通話できます。

✓ 警告音機能

人の動きを検知するとカメラのスピーカーから警告音を発報できます。モニター操作でも発報できます。

✓ アンテナの延長が可能(モニター側もOK!)

別売のアンテナ延長ケーブルセットを、カメラに加えてモニターにも使用できますから、障害物などで電波が届きにくい場合や、カメラとモニター間の距離がある場合でも通信可能です。

最大4台まで同時撮影可能 (4台同時録画可能)

別売の増設カメラをモニターに接続することで、最大4台同時撮影が可能です。

●HD画質のWHC7M-C、WHC7M-3、WHC7M-2-Cは接続できません。従来品のFullHD画質のWHC7M2-Cは接続できます。

増設カメラ(別売品)



アンテナ延長 ケーブルセット(別売品)

モニター&ワイヤレス
HDカメラセット用
アンテナ延長ケーブルセット

WHC-A5C
オープン価格

ケーブル長
5m

高性能アンテナで 接続安定性UP

当社従来品に比べ、接続の
安定性がアップしました。

夜間撮影に対応

暗くなると、自動で赤外線撮影に切り切り、夜間・暗所でも撮影することができます。(白黒映像となり、明暗に差が出る場合があります)

センサーライトの横にカメラを設置しないようにしてください。夜間にセンサーライトの光が照らされると、カメラに搭載している照度センサーが反応し、暗夜撮影できなくなります。設置する場合は5m以上離してください。
※5mは目安距離です。動作を保障する距離ではありません。

ズーム表示機能搭載(デジタル2倍ズーム)

モニターをタッチするだけで、気になる範囲を拡大表示できますから、細部まで確認できます。



●HDMI出力。録画映像はズームされません。

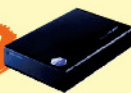
アップデート機能

インターネットに接続することで、最新のソフトウェアをお使いいただけます。

外付けハードディスクやmicroSDカードで録画・再生が可能

別売の外付けハードディスクや市販のmicroSDカード(最大256GBまで対応)で録画・再生できます。また、設定した時間や人の動きに反応して録画を開始することができます。

外付けハードディスク
(別売品)



モニター&ワイヤレスHDカメラセット用
外付けハードディスク
WHC-HDD2TB
オープン価格

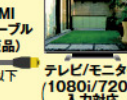
- 外付けハードディスクやmicroSDカードは同梱されていません。外付けハードディスクは、WHC-HDD2TB(別売品)をご使用ください。
- WHC-HDD2TB以外のハードディスクを使用した場合の動作保証はいたしません。
- データ移行にはパソコンが必要です。

テレビでも確認!

HDMI端子を搭載していますから、テレビなど外部モニターにカメラ映像や音声を出力できます。



HDMI
ミニケーブル
(市販品)



2m以下
テレビ/モニター
(1080i/720p
入力対応)

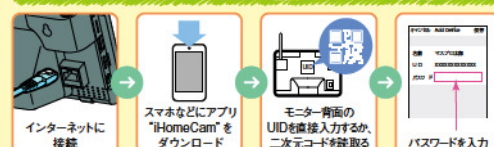
- WHC7ML、WHC10MLは、本機モニターとHDMI接続されたテレビなどへ同時に映像や音声を出力できます。
- HDMIミニケーブルは2m以下をご使用ください。

スマホで確認

人の動きを検知し、モニター、スマホにお知らせ

アプリ「iHomeCam」でお使いのスマートフォンやタブレットからも監視が可能になります。(モニターをインターネットに接続する必要があります)
*「iHomeCam」は、App Store(iOS)、Google Play(Android)で検索してインストール(無料)できます。
●iOS8.0以降、Android6.0以降対応 (iOS10.3、Android6.0まで動作確認済)

スマホやタブレットでの確認もかんたん設定!



家中持ち歩けるワイヤレスモニター

10.1インチ光沢液晶 タッチパネル(WHC10ML)

静電式ですから軽いタッチで操作可能です。また、10.1インチの大きな液晶画面で、鮮明に映像を確認できます。

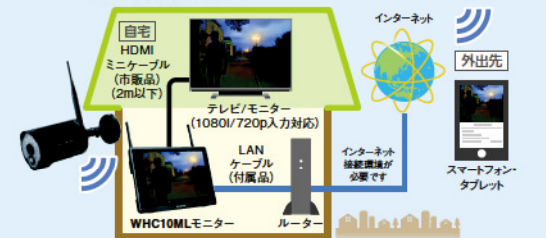
●WHC7MLは7インチのノングレア液晶で薄型タッチパネルです。

充電式バッテリー内蔵

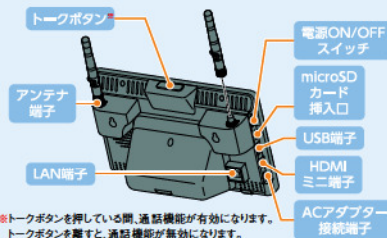
モニターに大容量4400mAhのリチウムイオンバッテリーを内蔵していますから、電源が無いところでも満充電状態で約3時間、カメラの映像を確認できます。

接続イメージ

スマートフォン・タブレットをご利用の場合



モニター背面



※トークボタンを押している間、通話機能が有効になります。トークボタンを離すと、通話機能が無効になります。

WHC シリーズ製品 ラインナップ

フルハイビジョンカメラモデル

シンプルモデル



1280×720ピクセル
約92万画素



1920×1080ピクセル
約200万画素

Full
HD
1080P

microSDカードへの録画時間の目安

カメラ 1台の場合	microSDカード容量							カメラ 4台の場合	microSDカード容量						
	256GB	200GB	128GB	64GB	32GB	16GB	8GB		256GB	200GB	128GB	64GB	32GB	16GB	8GB
HD	280時間	218時間	139時間	69時間	34時間	17時間	8時間	HD	74時間	58時間	37時間	18時間	9時間	4時間	2時間
Full HD	181時間	141時間	90時間	45時間	22時間	11時間	5時間	Full HD	60時間	47時間	30時間	15時間	7時間	3時間	1時間

●上記は連続録画目安時間であり、実際の撮影環境によって変動します。あくまで目安としてください。

外付けハードディスクへの録画時間の目安(ハードディスク容量2TBの場合)

カメラ1台の場合	HD 約2000時間	Full HD 約1300時間	カメラ4台の場合	HD 約540時間	Full HD 約440時間
----------	------------	-----------------	----------	-----------	----------------

●上記は連続録画目安時間であり、実際の撮影環境によって変動します。あくまで目安としてください。

製品仕様

カメラ部	WHCFHD-CL(WHC7ML、WHC10ML共通)	モニター部	WHC7ML	WHC10ML
イメージセンサー	1/2.7インチCMOSセンサー 約200万画素	モニター H×V	7インチモニター 1024×600	10.1インチモニター 1024×600
有効画素数 H×V	1920×1080	タッチパネル	感圧式	静電式
撮影距離	約1.5m~∞	カメラ接続台数	最大4台 (4台同時録画可能)	
撮影画角	水平:約90° 垂直:約50°	録画保存	microSDHC/microSDXCメモリーカード(最大256GB)(クラス10以上) ^{*4} 外付けハードディスクWHC-HDD2TB ^{*5} (別売)(最大2TB)	
センサーライト	白色LED 最大1000lm 光量調整:4段階	録画解像度 H×V	1920×1080(Full HD)/1280×720(HD)	
撮影照度	0Lux以上(赤外線白黒撮影)	録画フレームレート	最大12FPS	
赤外線照射距離	最大15m ^{*1}	録画モード	モーション検知、スケジュール、マニュアル	
防じん防水性能	IP66(軒下など直接雨がからない場所をおすすめします)	上書き録画	可能(ON/OFF):4台同時録画可能	
赤外線人感センサー	検知距離 約7m(検知角 約90°) ^{*2} (夜間は検知距離が短くなります)	再生方式	本体モニター、スマートフォン、タブレット(録画ファイル形式:ASF)	
内蔵スピーカー	あり	内蔵バッテリー	リチウムイオン(4400mAh)	
内蔵マイク	あり	充電時間/使用時間	約6.5時間/約3時間(外付けハードディスクなし)	
無線通信	周波数帯域 2.4GHz(2400~2484MHz) 変調方式 GFSK/FHSS データレート 6Mbps 映像方式 H.264 通信距離 最大300m(見通しがよく、電波の妨害のない環境において) ^{*3}	USB端子	USB2.0対応(パスパワー最大500mA)	
カメラ電源ケーブル長	約2.8m	HDMIミニ端子	タイプC Ver1.4対応(1080i/720p入力対応のハイビジョンテレビモニターが必要)	
使用温度範囲	○10~⊕50℃	防じん防水性能	なし(非防水)	
電源	DC9V(ACアダプター):AC100V	内蔵スピーカー	あり	
消費電力	8.1W(17.1VA)(赤外線点灯時)	内蔵マイク	あり	
外観寸法 H×W×D	81×73×119mm(カメラ本体)	使用温度範囲	0~⊕40℃	
質量(重量)	約690g	電源	DC5V(ACアダプター):AC100V	
		消費電力	7.4W(充電時:11W)	
		外観寸法 H×W×D	131×198×68mm	178×265×67mm
		質量(重量)	約530g	約770g

対応スマートフォン・タブレット

対応OS	iOS8.0以降 Android6.0以降(iOS10.3、Android6.0まで動作確認済)
専用アプリ	iHomeCam

付属品

- カメラ用ACアダプター(コード約1.8m、DC9V)×1
- モニター用ACアダプター(コード約1.4m、DC5V)×1
- LANケーブル(約1.5m)×1
- 六角レンチ(カメラ角度調整用)×1
- 取説説明書(保証書付)×1
- アンカー(カメラ固定用)×3
- カメラ用アンテナ×1
- モニター用アンテナ×2
- ねじ×3

^{*1}暗所で良好に撮影が可能な距離は約半分になります。

^{*2}カメラを横切る動きは検知しやすく、正面から近付く動きは検知しにくくなります。また、夜間は検知距離が短くなります。その他、環境によって短くなる場合があります。

^{*3}無線通信距離は、見通しがよく他の電波の妨害を受けない環境において、最大300mです。カメラとモニターの間に壁など(木造壁・床、金属製のドア、コンクリート、鉄骨、金属の障害物)がある場合には、電波が減衰して通信できる距離が短くなります。(木造:約10~40m、完全に電波の届かない構造・建物では通信できません。)

^{*4}microSDカードは消耗品です。microSDカードは最大256GB、クラス10以上のカードを使用してください。また、当社推奨品もあります。

^{*5}microSDカード、外付けハードディスクのフォーマット形式はFAT32です。

本機は、WHC7M-C、WHCHD-CIと接続できません。

本機は、インターネットに接続してソフトウェアを最新にする機能があります。随時提供される最新ソフトウェアにバージョンアップしてご利用することを推奨します。

本機は、IPv4インターネット接続のみ対応しています。IPv6インターネット接続環境ではインターネットに接続できません。

■製品使用上のご注意

●正しく安全にお使いいただくため、ご使用前に必ず「取扱説明書」をよくお読みください。●本機(カメラとモニター)は、防犯を保障する機器ではありません。ご使用中に、人命・財産などに損害が生じて、当社は責任を負いかねます。あらかじめご了承ください。●本機は、一般家庭用品として製品化されています。日本国内用です。海外では使用できません。●本機は無線LANには対応していません。(カメラとモニターのセットでご利用ください)●スマートフォン・タブレットで映像・画像を見る場合、パソコンサイトを閲覧する契約、および通信料が必要になります。通信料が高額になる場合がありますから、ご契約の携帯電話会社にご確認ください。また、携帯電話の機種によっては、ご使用いただけない場合もあります。●撮影された映像、画像が公になったり、使用されたりして、被写体のプライバシーや肖像権の侵害、映像、画像の使用による損害が生じて、当社は責任を負いかねますので、ご了承ください。●本機は、インターネットに接続しなくても、ご使用いただけますが、スマートフォンやタブレットで映像を見る場合、およびソフトウェアアップデートを行う場合には、有線接続できるインターネット環境が必要です。●本機はISDNやダイヤルアップ回線、スマートフォンなどによるテザリング機能、モバイルルーターによるインターネット接続には対応していません。また、ADSL回線の速度によっては使用に適さないことがあります。●microSDカード、外付けハードディスク、HDMIに接続するテレビのすべての動作を保障するものではありません。(外付けハードディスクはWHC-HDD2TB(別売品)をご使用ください。microSDカードは消耗品です。定期的な交換をお勧めします。)●塩害地域ではご使用できません。

■カメラの無線電波についてのご注意

●本機は2.4GHz帯の電波でカメラとモニター間の通信を行なうため、以下についてご注意ください。●本機が2.4GHz帯で通信する無線LANの電波に影響を与えたり、無線LANの電波から影響を受けることがあります。●2セット以上のモニターとカメラを同一箇所に設置すると、それぞれの無線電波が干渉し合っ、正常に動作しないことがあります。●カメラを増設して、複数台のカメラを設置するときは、3m以上を目安に間隔をあけて設置してください。

■カタログについてのご注意

●iPhoneは、Apple Inc.の商標です。●iPhone 商標は、アイホン株式会社のライセンスに基づき使用されています。●IOSは、Ciscoの米国およびその他の国における商標または登録商標であり、ライセンスに基づき使用されています。●GoogleおよびGoogle ロゴ、Android™は、Google Inc.の商標または登録商標です。●microSDロゴ、microSDHCロゴ、microSDXCロゴは、SD-3C,LLCの商標です。●HDMI High-Definition Multimedia Interface、およびHDMIロゴは、米国およびその他の国におけるHDMI Licensing, LLCの商標または登録商標です。●QRコードは、株式会社デンソーウェーブの登録商標です。●その他記載されている会社名および商品名は、各社の商標または登録商標です。●モニター画面とスマートフォン画面はハモミ合産です。

製品向上のため仕様・外観は変更することがあります。

お問い合わせは当店までお気軽にどうぞ

電波で未来を考える

＝マスコエ工＝

本社 〒470-0194 愛知県日進市浅田町上納80
技術相談

0570-091119

※ナビダイヤル。固定電話からは全国一律料金でご利用いただけます
IP(ナビダイヤルが利用できない)電話からは052-805-3366
受付時間 9~12時、13~17時(土・日・祝日、当社休業日を除く)

インターネット www.maspro.co.jp

このカタログは2021年2月現在の内容です。