

NEW 誘導式 樹脂管漏水探索機

PVCロケーター D305

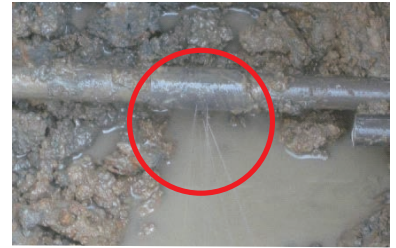
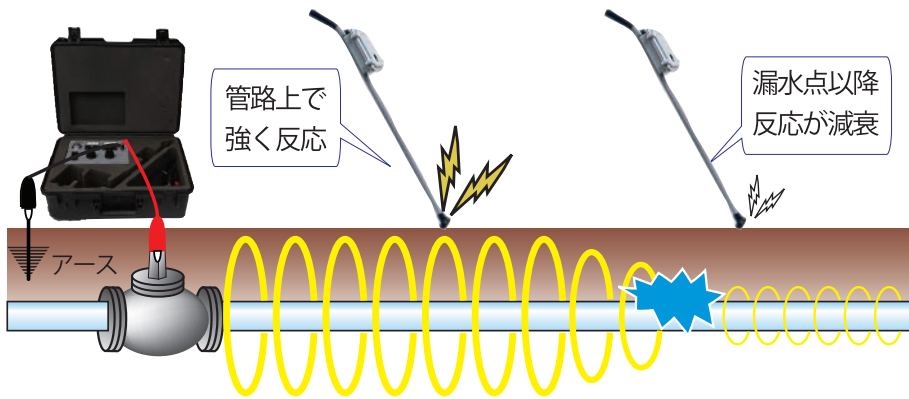
樹脂管の配管路と漏水箇所を電磁誘導波で簡単・確実に検出！
水圧・環境ノイズに全く影響されない画期的な漏水探索機です！

- 周囲の騒音に全く左右されず漏水箇所を検出できます
- 樹脂管の配管路探索が簡単操作で誰にでも行えます
- 探索距離は最大500mで埋設深度の測定も可能！
- 塩ビ管・ポリ管の10~700mm 探索深度5mまで対応
- 送受信機ともダイヤル調整のみの楽々探索を実現
- 水圧や漏水量及び配管径を選ばない優れた順応性
- 用水管や極小の漏水箇所もピンポイント検出できます
- 配管の分岐箇所や鉄管の配管路探索も可能です

新型軽量
タイプ！



特許出願中



実際に発見した極小な漏水箇所

決定版 監視型無線同時相関式漏水探索機ゾーンスキャン820

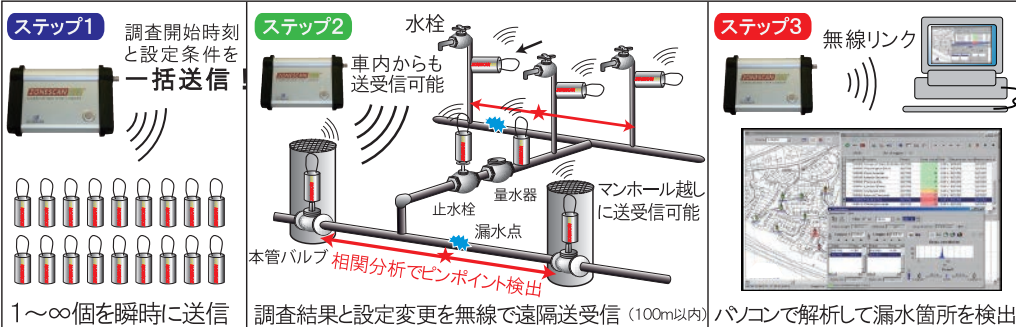
広範囲の漏水箇所を短時間でピンポイントに検出できます！
マンホール越しに多点相関のできる唯一のデータロガー式！

- 車で走りながらデータの送受信が可能な長距離無線式
- 広域内の多数のロガー間の相関検査を瞬時に行えます
- 完全防水で5年間メンテナンスフリーの超小型ロガー
- 日本語専用ソフトはアイコン操作による簡単操作
- マンホールの頻繁な開け閉めの無い安全作業を実現
- ロガーの数は1~∞まで選択でき多様な現場に対応
- 収集データのフィルター操作や解析がPCで行えます
- ロガー間300m 管径600mmまでの全管種に対応

常時監視
にも最適



※日本語専用ソフトウェア付



【寸法・重量】
CPU：120×180×35mm/650g
ロガー：Φ42×100mm/310g

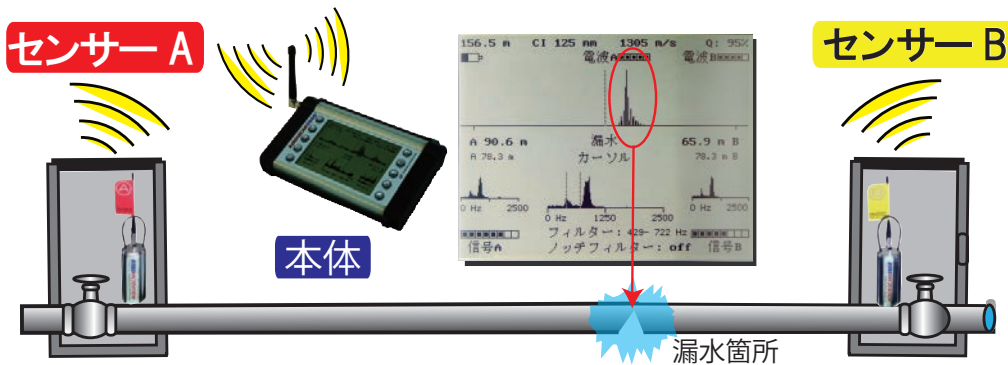
【電源】
CPU：充電式リチウムポリマー
ロガー：リチウムポリマー

NEW 長距離相関式漏水探索機

アクアスキャン610

実際の漏水箇所を簡単操作で瞬時にピンポイント検出できます！マンホールカバーを閉めたまま探索ができ安全作業に貢献

- リアルタイムで瞬時に漏水箇所の検出ができます
- 集音マイクと発信機が一体になった完全防水センサー
- 日本語表示の大型画面とアイコン指示の簡単操作
- 完全自動フィルター搭載で検出診断が容易です
- パソコン接続で収集データの一括管理が行えます
- 本体とセンサーを同時に充電できる優れた操作性
- 各センサーの収集音を確認できるヘッドホン装備
- 大口径・塩ビ管対応のハイドロフォンが接続できます



パソコンとヘッドフォンはBluetooth接続 ※専用ソフトウェア付

【寸法 / 重量】

CPU: 230×60×48mm/1.2kg

センサー: 135H×60Φ/1kg

【電源】充電式リチウムポリマー (本体・センサー)

NEW 超高性能 デジタル式小型漏水探索機

ポケットフォン

新開発の小型高性能マイクと上位機種種のデジタルアンプがセットになった扱い易い国内仕様の漏水探索機が新登場！

- 雑音を自動消去するマイクロプロセッサ搭載
- 漏水音のみに集中できる高性能フィルター
- わずか 250g の超高感度な小型集音マイク
- 扱い易い手元スイッチとソフトグリップ
- 配管音を直接聴ける連結探査棒を標準装備
- 単三電池 4 本で便利な 60 時間稼働を実現
- 交換可能な接地ピンと長さ調節可能なコード
- 探索時の音圧レベルを 8 回まで自動的に順次表示され漏水箇所のピンポイント検出が可能



【寸法 / 重量】 ポケットフォン :

75 Φ × 50mm / 250g 小型アンプ :

150 × 100 × 50mm / 260g 専用ケース :

【電源】 420 × 330 × 170mm / 3kg 単三アルカリ電池 × 4個

NEW 水素式 超高性能漏水探索機

バリオテック460

漏水音を検出しづらい宅内の漏水箇所検出に威力を発揮します！
塩ビ管・鋼管など管種を選ばず微少の漏水箇所も発見できます！

- 配管内に水素ガスを注入して僅かな漏水箇所も検出
- メーター以降の建物内の漏水検知に抜群の威力を発揮
- 見やすい大型ディスプレイとアイコン表示の簡単操作
- USB接続による計測データのPC管理が可能です
- 急速充電システムとアルカリ電池対応の安心設計
- 作業性に優れる各種探索プローブが標準装備です
- コンクリート・木床・アスファルトなど全路面对応
- 電池式のテスト用水素発生器が標準装備されています
- 5%水素 95%窒素の混合ガスは安全で経済性抜群！
(ISO10156で認められた不燃性ガスで全国のカス供給会社様からお求め頂けます)



【寸法 / 重量】

本体：205×148×57mm/1kg

ケース(収納時)：390×700×180mm

【電源】単三形NMH+充電器セット標準

標準装備



探針プローブ



壁・路面用プローブ



専用ケース



テスト用水素発生器

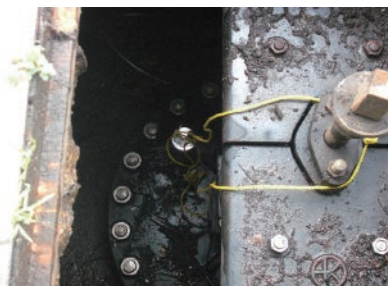
NEW 大口徑・樹脂管用 相関式漏水探索機 アクアスキャンTM2

最先端の信号処理技術で600mm以上の大口徑管の漏水箇所をピンポイント検出できる超高性能な長距離相関式漏水探索機

- 大口徑管特有の低周波漏水音を正確にキャッチ！
- 長時間の相関検査で外乱ノイズを自動的に消去！
- 複数の漏水箇所も的確に検出できるアルゴリズム
- 録音された採取データによる漏水診断と分析が可能
- 取り扱い容易な進化した自動フィルター機能を搭載
- タブレットPC採用による扱い易いカラータッチ画面
- 水に伝わる漏水音を取得するハイドロフォンを装備
- 小口径や塩ビ管の相関検査による漏水検出も可能



カラー液晶のタッチスクリーン



充電式の完全防水センサー



【寸法 / 重量】

受信機：200×110×30mm/0.4kg 送信センサー：φ61×135mm/1kg

【電源】

センサー：充電式 3.7V リチウムポリマーバッテリー

大好評 お求め易い 小型高性能漏水探索機！ ステットフォン04

漏水音が的確に聞こえるデジタルアンプ搭載のハンディ機！
90年の歴史を誇る漏水探索機専門メーカーのベストセラー！

- 漏水音を自動的に増幅するデジタルアンプ搭載！
- 漏水音のレベル表示で漏水箇所の絞り込みが容易
- 現在音と一つ前のレベルが比較できるメモリ機能
- 本体重量わずか 300g の堅牢なコンパクトボディ
- 便利な連結式のステンレス製音聴棒を標準装備
- 漏水音に集中可能な最高級ヘッドフォン採用



低価格

【電源】単三電池 × 2個
【寸法 / 重量】
本体：90×50×30mm 探査用延長棒：220mm/70g
専用ソフトケース収納時：230×230×110mm/1.1kg

オプション



グランドマイク EM35
路面・壁面・スラブに対応した
屋内 / 屋外兼用のグランドマイク



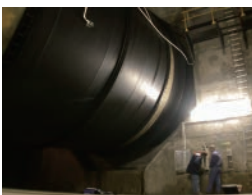
漏水音のレベルの
バックライト付表示

NEW 高性能ポータブル超音波流量計

UF801P

管径6mm ~ 10mの"全管種対応"

- 外付けポータブルで精度0.5%~の超高性能
- 水と全ての液体・気体(30気圧以上)に対応
- 流量監視のできるデータロギング機能を装備
- 流量ゼロで自動復帰するオートリセット機能
- USB接続のPC連動でデータ管理が容易

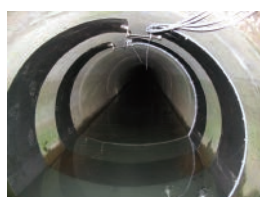


NEW 河川・用水路用 超音波流量計

UF831

河川や用水管の流量を自動測定

- 川幅500mまでの流量監視とPCデータ管理
- 河川や開放水路で3%~の高精度測定
- 超音波水位計と連動で完全自動測定
- 8箇所までの計測ポイントが設置可能
- 満水状態でない配管の水量測定も可能です



デモ機とレンタル・リースもあります

0120-26-5527

探索機のグッドマン

検索

総発売元 **グッドマン**
株式会社

本社 〒236-0037 神奈川県横浜市金沢区六浦東 2-3-3

TEL.045-701-5680 FAX.045-701-4302